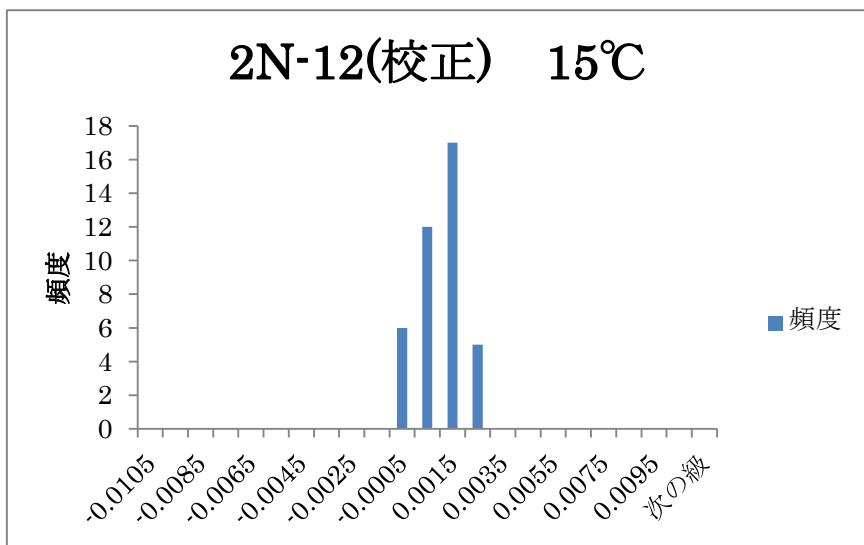
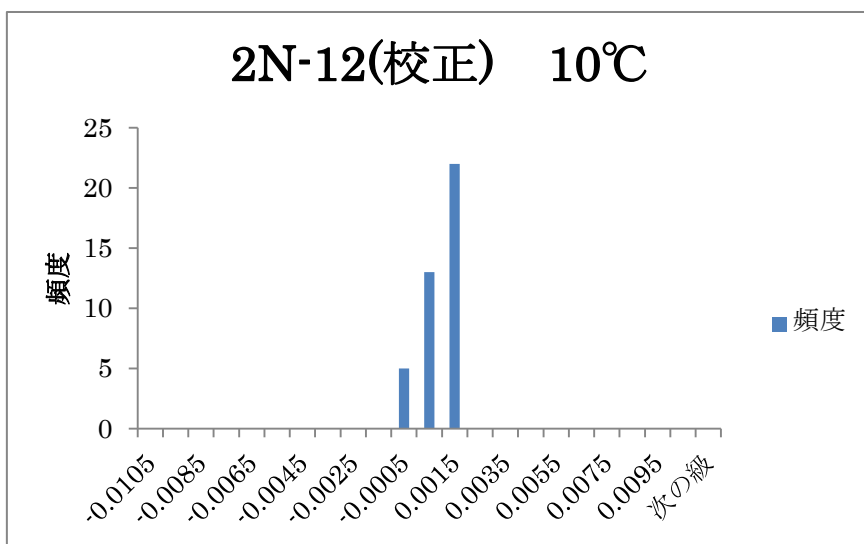
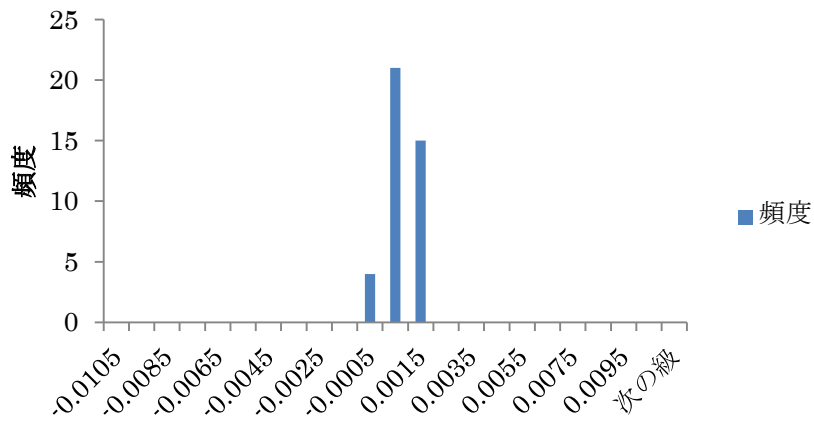


### 校正したLT-2N-12温度誤差の分布（R-Tデータ付温度センサー）

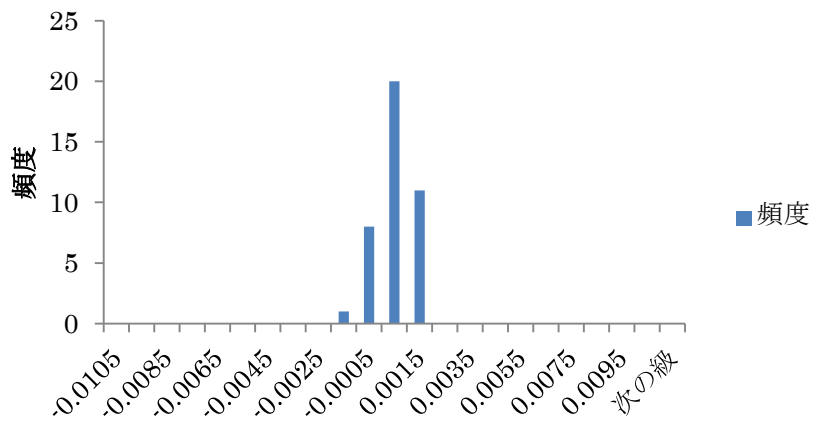
LT-2N-12（皮膚温センサー）40本を校正してR-Tデータを付加した後、LT-200SAを用いて計測した温度と基準温度計との温度差の分布データ。検証した温度は10、15、20、25、30、35、40、45、50℃。グラフのデータ区分（頻度を分けた温度分解能）0.001℃、データ区分の範囲±0.01℃。全ての温度範囲で全ての温度センサーが±0.002℃以内に入っています。この結果からLT-200にR-T情報を付加した温度センサーを組み合わせた温度確度（温度精度として保証できる値）は±0.01℃になります。“校正前2N\_12温度誤差の分布”と比較するとバラツキが1/20になっています。



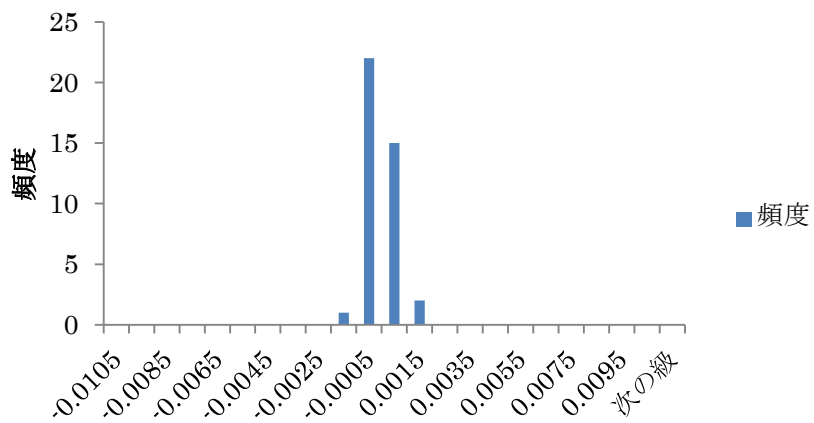
2N-12(校正) 20°C



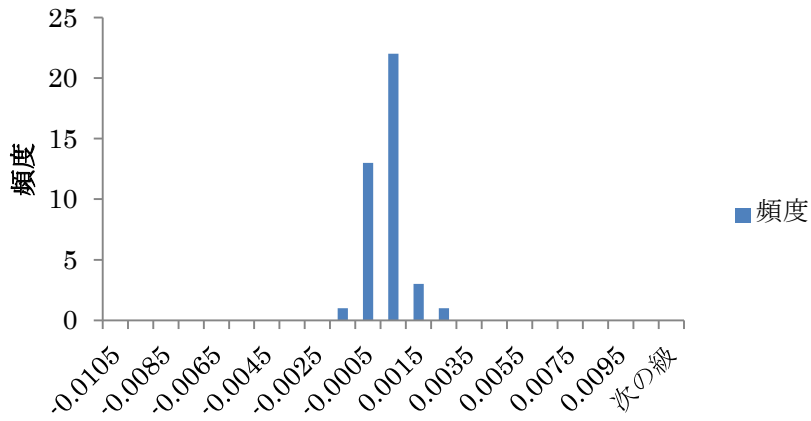
2N-12(校正) 25°C



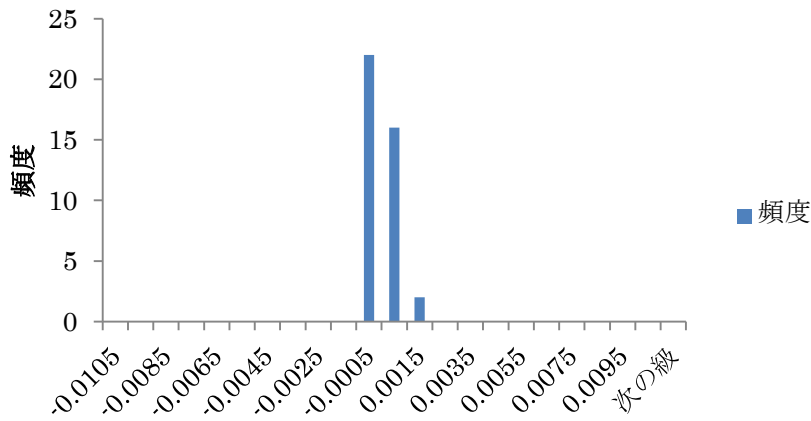
2N-12(校正) 30°C



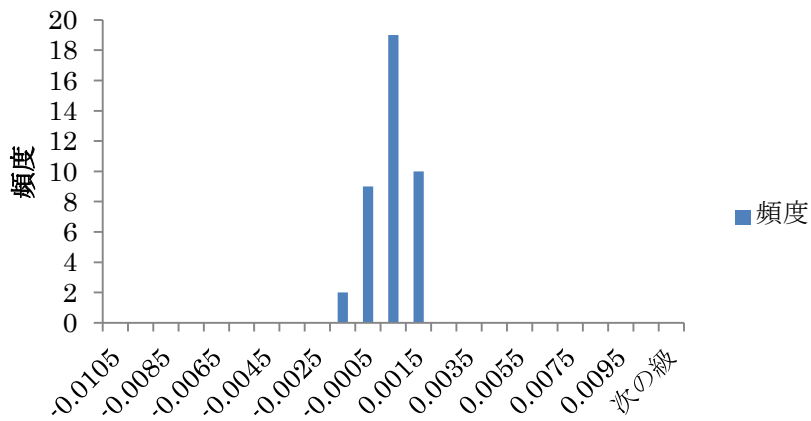
2N-12(校正) 35°C



2N-12(校正) 40°C



2N-12(校正) 45°C



# 2N-12(校正) 50°C

